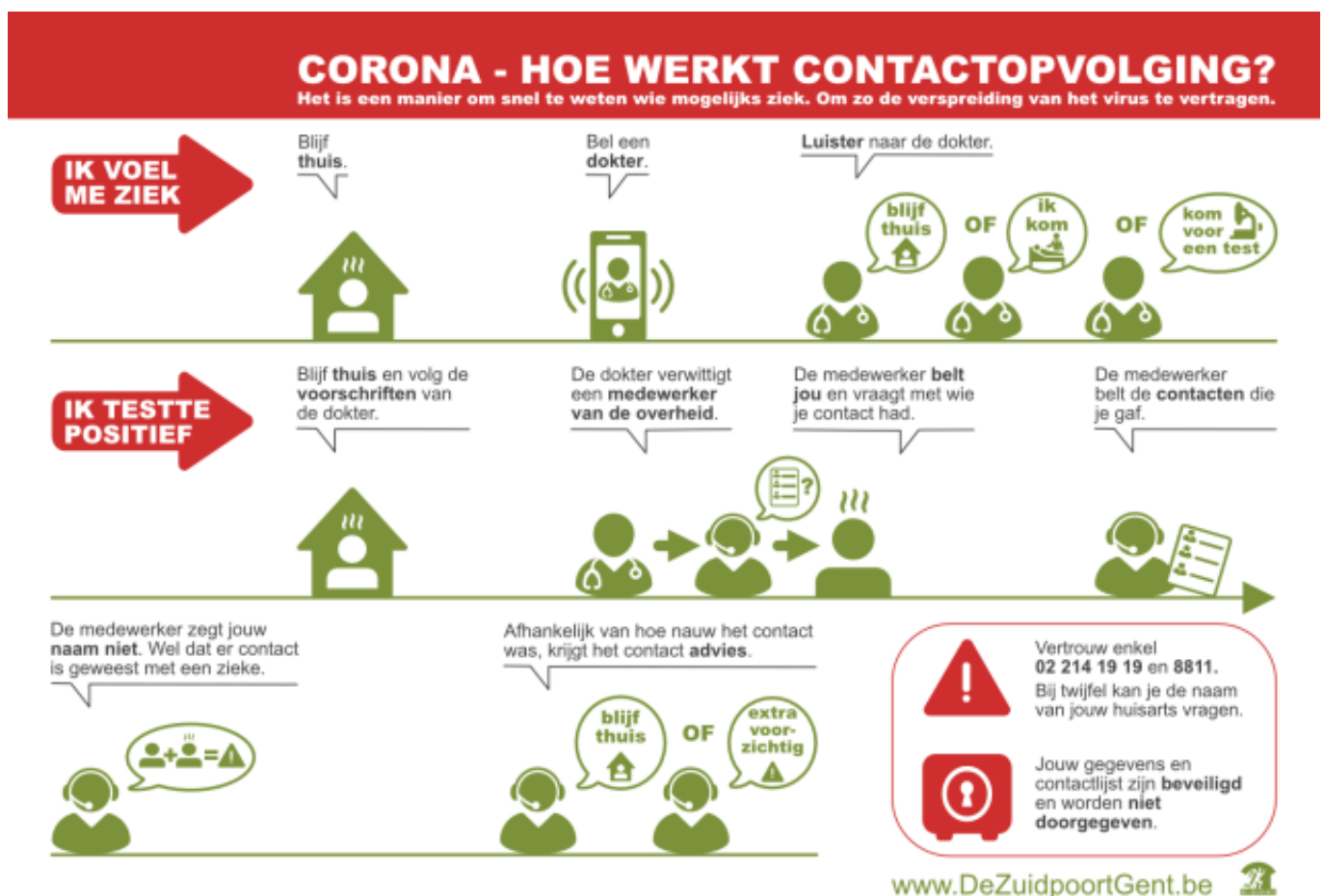


Update: we hebben een nieuwe versie van het schema.
Met iets meer info om fraude te voorkomen. [Klik hier om ze te zien.](#)

Nu we terug meer en meer contact kunnen hebben met elkaar, vergroot de kans dat het virus zich sneller verspreidt. **Om snel te weten te komen wie mogelijks ziek is**, is er contactopvolging.

Iemand die ziek is heeft misschien ongewild andere mensen besmet.
Als snel geweten is wie die anderen zijn, kan hen gevraagd worden extra voorzichtig te zijn.

We proberen het hier samen te vatten:



met dank aan het team van [Wijkgezondheidscentrum Nieuw Gent](#) om te info na te kijken!



[Klik hier om te downloaden als PDF \(om te printen\).](#)

[Klik hier om te downloaden als PNG.](#)

**** Met dit bericht willen we jou proberen bijstaan in deze moeilijke tijd.*

*We verzamelen alle berichtjes daarover op <https://dezuidpoortgent.be/corona-thuis/> (klik [hier](#)) ****

#corona-info

#corona-ziek

Dit delen:

- [Klik om te delen met Twitter \(Wordt in een nieuw venster geopend\)](#)
- [Klik om te delen op Facebook \(Wordt in een nieuw venster geopend\)](#)